

試験検査報告書

平成15年4月14日

依頼者： (株)ウエルネス 様

平成15年3月10日 当研究所に依頼された供試品について試験した結果、
下記のとおりであることを証明致します。

厚生労働省指定検査機関
厚生労働省生衛第650号

社団法人 京都微生物研究所
京都市山科区上山久保町1-6-2
Tel 075-593-3320 Fax 075-501-7110

検査責任者：



1. 供試品名：G-Water (G-7水)
2. 試験目的：抗菌力評価試験
3. 試験方法：石炭酸係数法

供試品10mlに 10^7 の菌液0.1mlを接種し、20℃で作用させ経時的に生菌数を測定した。初期菌数はリン酸緩衝液(1/15M pH7.2)10mlに菌液0.1ml接種し菌数を測定した。

4. 使用菌株：

<i>Escherichia coli</i>	IFO-3972
<i>Staphylococcus aureus</i>	IFO-12732
<i>Legionella pneumophila</i>	KB-1011
<i>Salmonella enteritidis</i>	IFO-3313
5. 使用培地：標準寒天培地 (栄研)
GVPC α 寒天培地 (日研生物)

6. 試験結果：

菌名	菌数の経時変化				
	初期	24hrs-1	24hrs-2	24hrs-3	平均
<i>E.coli</i>	4.2×10^5	<10	<10	<10	<10
<i>St.aureus</i>	4.5×10^5	<10	<10	<10	<10
<i>Leg.pneumophila</i>	4.6×10^5	<10	<10	<10	<10
<i>Sal.enteritidis</i>	4.7×10^5	<10	<10	<10	<10

Control 試験結果

菌名	菌数の経時変化				
	初期	24hrs-1	24hrs-2	24hrs-3	平均
<i>E.coli</i>	4.2×10^5	4.8×10^5	4.7×10^5	5.3×10^5	4.9×10^5
<i>St.aureus</i>	4.5×10^5	4.3×10^5	3.9×10^5	3.9×10^5	4.0×10^5
<i>Leg.pneumophila</i>	4.6×10^5	4.2×10^5	4.5×10^5	4.6×10^5	4.4×10^5
<i>Sal.enteritidis</i>	4.7×10^5	4.7×10^5	4.9×10^5	4.4×10^5	4.7×10^5

* <10 : 検出せず

単位： CFU/ml

抗菌力評価試験画像

社団法人京都微生物研究所撮影

Escherichia coli 大腸菌

グレースェブン水

初期画像

8時間経過画像

24時間経過画像

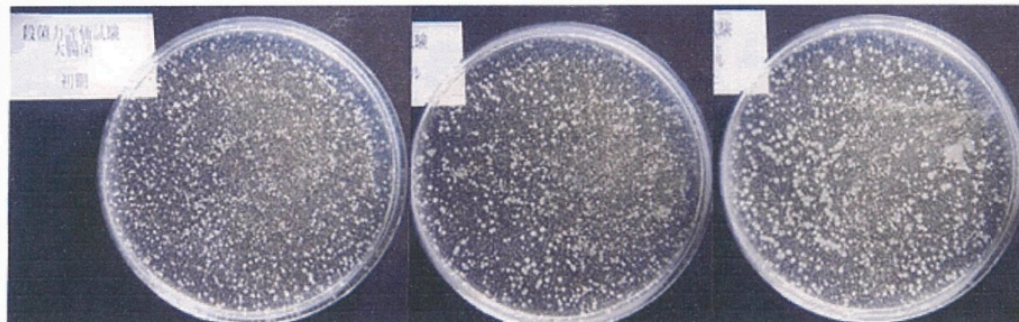


水道水

初期画像

8時間経過画像

24時間経過画像



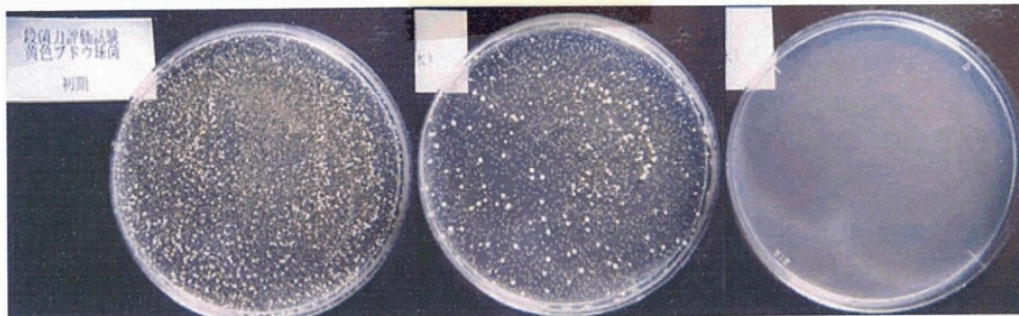
Staphylococcus aureus 黄色ブドウ球菌

グレースェブン水

初期画像

8時間経過画像

24時間経過画像

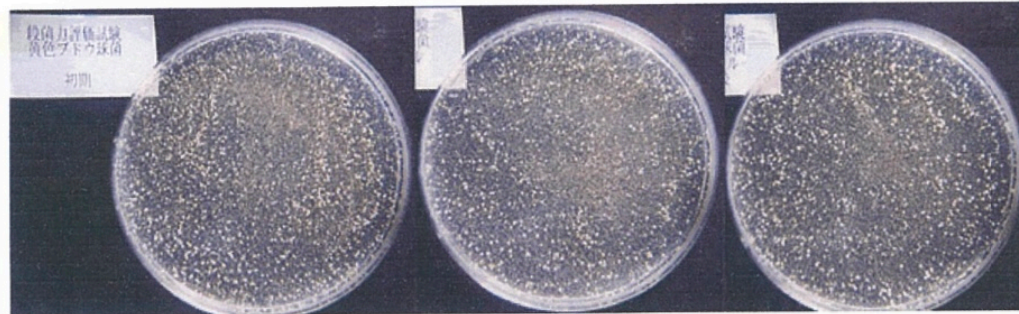


水道水

初期画像

8時間経過画像

24時間経過画像



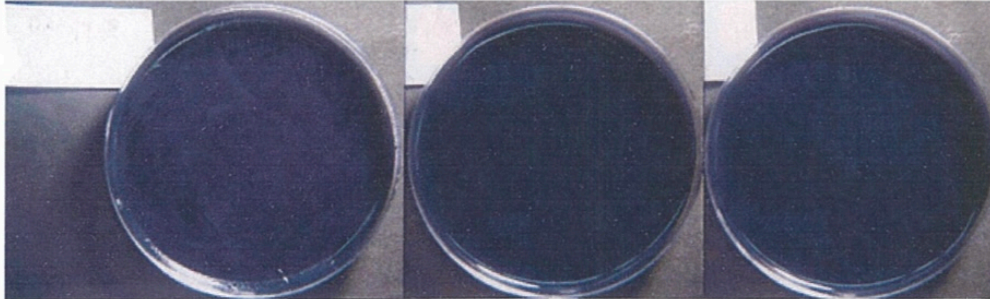
Legionella pneumophila レジオネラ菌

グレースセブン水

初期画像

8時間経過画像

24時間経過画像

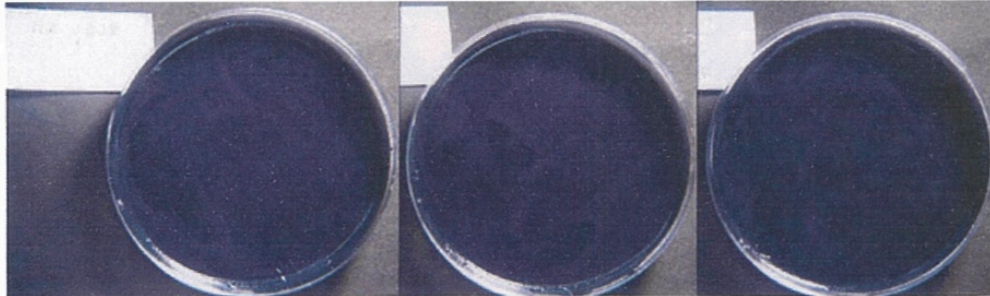


水道水

初期画像

8時間経過画像

24時間経過画像



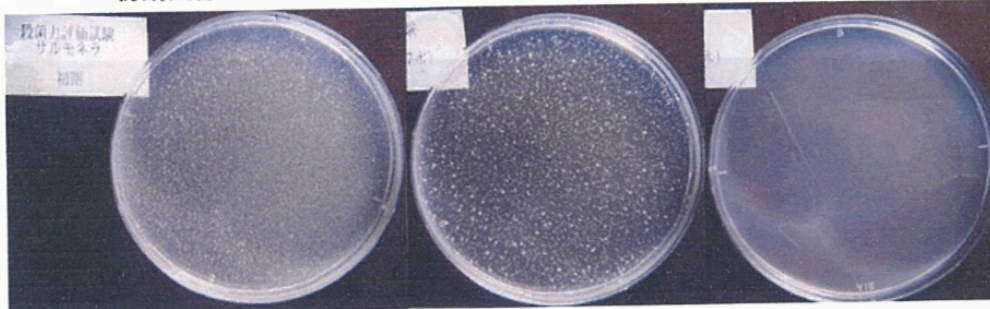
Salmonella enteritidis サルモネラ菌

グレースセブン水

初期画像

8時間経過画像

24時間経過画像



水道水

初期画像

8時間経過画像

24時間経過画像

