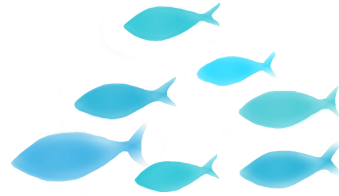


なぜ？

生きものが死なないしくみ

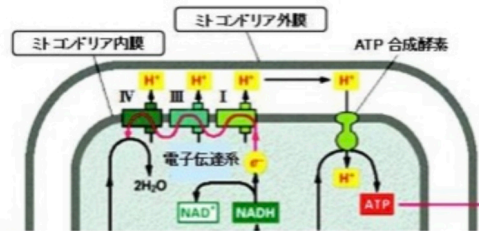
量子水は、ミトコンドリアの活性をアップします(関連特許取得済)



すべての生きもの(真核生物)は同じしくみでエネルギーを得ておるのじゃ



わかめや海苔などの海藻から、植物、きのこ、動物、
✦ ヒトまで、みんなミトコンドリアで活動エネルギーを発電しているんじや。呼吸で得た酸素と食べものを消化して得たブドウ糖や脂肪酸を使って、複雑な回路をいくつも経て、最終的には、電子の受け渡しで『ATP』をとり出して、二酸化炭素と水を排出する。だから、呼吸鎖(電子伝達系)と呼ばれる。



ステンレス製の六角ナットの集合体=GG7シリーズ(フィールド変換器)を通過した水は量子水に生まれ変わる。
金属の自由電子が錆びた(酸化)水道水を還元するからじゃナ。



電子e-の受け渡しをスムーズに

mitochondria



畜産、養鶏、養殖、栽培の現場で、死なない、育ちが良い、病気がない、成長が早いといわれるのはそのせいじゃ。エネルギーは貯めて置けないから、いつでもスムーズに発電できているかが大切。



水なしでは1日たりとも生活できない！

ヒトの細胞内液の70%は



からだは、神経を伝える「電気じかけ」で動いている。だから、脳波、心電図、筋電図を見ればその状態がわかる。

「電子e-」の流れが電気...
量子水はスムーズな流れにする！

死なないとはいわないが、死にくくなるのはほんとうなのじゃ！わかったか...

生きてる水に戻したい。

事業用からご家庭まで「水」の活性を実感できる
いのち輝く量子水

