

安心安全な衛生環境と
施設メンテナンスを量子水で！

♪G7を導入すると抗菌だけでなく、うれしい効果がたくさん！
ヌルヌルが軽減、洗剤もあまり使わない、排水溝もきれい、トイレも臭わない
お掃除もらくらく

さらに、感染症予防にも○



量子水のプールは、塩素軽減、目が開けられる、髪もパサパサしない

水質検査成績書

スポーツパレス ジスタス美里 御中

ラックNo. W2120-3
平成21年12月28日

Mbic 株式会社 らいふ
エムビック環境分析センター
〒190-0022東京都立川市鶴町2-11-21
TEL 042-521-7025 FAX 042-521-0390

所長 萩原直樹

○建築物 飲料水水質検査業 登録
〔東京都15水第105号〕
○東京都 衛生検査所 登録
〔衛医医登220号〕
○東京都計量証明事業登録—第1175号

採水名称	スポーツパレス ジスタス美里
採水施設住所	沖縄県沖縄市美里4-20-1



レジオネラ菌検出によるオアシス篠栗温浴施設営業停止のお知らせ

オアシス篠栗内「虹の湯」の白湯・電気風呂にて、基準値を超えるレジオネラ菌が検出されました。現在は、情報の入った10月19日（木曜日）の午後から温浴施設の営業を全面停止としています。再開時期は未定です。決まり次第ホームページ等でお知らせします。

大変ご迷惑をおかけしますが、ご理解の程お願いいたします。

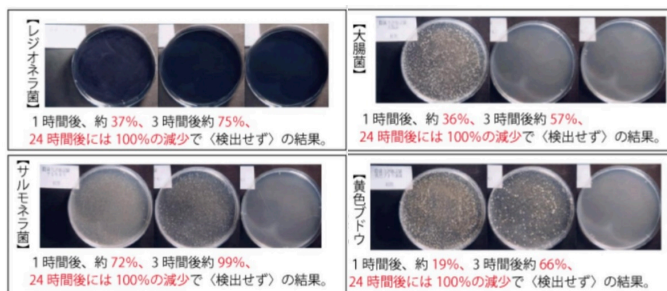
検査詳細

試料採取日	令和5年10月6日（金曜日）
場所	「虹の湯」白湯・電気風呂
検査結果	7.0×10CFU/100ml (レジオネラ菌検査基準：10CFU未満/100ml)

人ごとではありません！



採水場所	4F ジャグジー	種別	浴槽水
依頼年月日	平成21年12月21日	採水年月日	平成21年12月18日
検査方法	水質基準に関する省令に定める方法(注1)及び下水の水質検定法に関する省令昭和37年厚生省令・建設省令第1号別表第1(第6条)による(注2)		
検査項目	浴槽水の基準値	検査結果	
濁度 (注1)	5度以下	0.5度未満	
有機物等 (注1) (過マンガン酸カリウム消費量)	25mg/l 以下	3.4 mg/l	
大腸菌群 (注2)	1個/ml以下	0 個/ml	
		以下余白	
判定	浴槽水衛生管理基準に適合	不適合	特記事項
			担当者



これぞ、量子水マジック✨

採水場所	4F ジャグジー	種別	浴槽水
依頼年月日	平成21年12月21日	採水年月日	平成21年12月18日
検査方法	レジオネラ症防止指針に準ずる		
検査の結果は下記の通りです			
検査項目	結果		
Legionella属菌	不検出(1×10 ¹ CFU/100ml未満)		
	メンブランフィルター法による(検水1000ml使用)		
	以下余白		
判定	上記試験項目について水質基準に適合	不適合	特記事項
			担当者

塩素剤の導入量を減らしても大丈夫でした！
経費節減できて助かりました(^^)v

隣接業界でも喜ばれています

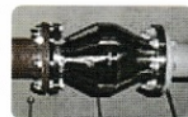


ホテルの水がさらに
優しくなった!

兵庫県尼崎市 ホテル「ホップイン」アミング様

地下機械室に設置してある
貯水タンクへの入水管へ設置

ホテルで使う水はさらに肌に優しくなり、
厨房・トイレは衛生面が強化されました。
ホテルには絶対あてはならない嫌な臭い
対策も、これで対処できます。



量子水効果いろいろ

ゆはら温泉ふれあいの湯様 - 鳥取県八頭郡若桜町



ゆはら温泉ふれあいの湯 外観



- レジオネラ菌の発生を防止
- 塩素の臭いが減少
- 浴槽まわりのヌメリが軽減
- お湯が柔らかく感じる

スイミングスクールおすず

量子水を加湿器に入れて使用

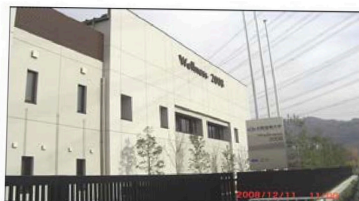
今の所コロナの影響はありません

塩素剤1/3でも大丈夫👍

つけた次の日からプールが綺麗になった



大阪産業大学メディカルセンター 2008.12



スポーツ医学の現場でも

大阪産業大学スポーツ健康学科のトレーナー育成の専門教育施設です。筋肉痛・膝・肘などスポーツで痛めた箇所を早期に治療することを目的としています。治療ノウハウは一般の人にも十分活用できるものです。

ニュージーセブンを通した水をプール、飲料水に使用しています。また水洗トイレに使用しアンモニアの臭いをおさえます。



貯水タンクの入水管へ設置

νG7(ニュージーセブン)設置前にはレジオネラ菌が発生!
しかし設置後レジオネラ菌の発生を防止



νG7(ニュージーセブン)50A・2連



水質検査結果一覧

- 検査方法: 平検査方法: 平成15年2月14日健発 第0214004号別添1 「公衆浴場における水質基準等に関する指針」による
- 検査事業団: (財)鳥取県保健事業団 理事長 岡本 公男 鳥取市富安二丁目94番3鳥取市富安二丁目94番3
- 水質基準値: 10cfu/100mL未満
- 検査内容: レジオネラ菌 (L.pneumophila)



	H26.2.24採水	H27.1.26採水
男湯	170 cfu/100mL	0 cfu/100mL (検出なし!!)
女湯	120 cfu/100mL	
男子シャワー	未検査	0 cfu/100mL (検出なし!!)
女子シャワー	未検査	

クリーニング工場

ボイラー燃費改善、排水薬剤、洗剤削減
製品の品質向上について事例報告
(2017年~)

ボイラー参考例

設備 凝集加圧浮上方式、下水放流
排水量 約100t/日 処理量 9t/h
使用薬剤 凝結剤、pH調整(苛性ソーダ)、高分子凝集剤
ボイラー 三浦工業製 ガスボイラー1.5t×2
井戸水 貯水方式(20t)

ボイラー経費も節減に!!

ガスボイラー燃費

2ヶ月のガス使用量、稼働時間、気温を加味して
約4%向上しました

冬場の気温低下時、燃料高騰などの悪条件には、燃費の向上は大きなコスト削減効果があると考えます

△500,000/年

導入事例は<https://wellness7.co.jp>